

訪問看護ステーション シンシア

<ステーション理念>

(1) 誠実な心で、質の高いケアを提供し、利用者及びその家族に信頼されるステーションを目指します。

S:(Sincere)誠実な心で対応をいたします。

K:(Kindness)親切な対応をいたします。

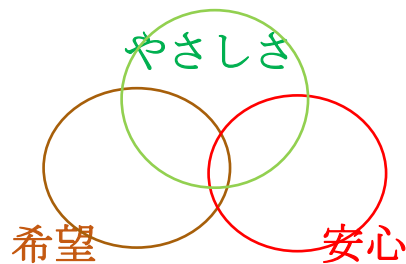
I:(Imagination)想像力を発揮して個別性のあるケアを提供します。

L:(Love)愛情をもって接します。

L:(Life)命と本気で向かい合います。

(2) 私達は、ご自宅での生活が 24 時間ご家族と共により安心して送れるよう家族に近い存在でありたいと考えております。ご利用者様を理解し住み慣れた場所にご利用者様が望むケアができる訪問看護ステーションを目指します。24 時間 365 日皆様が安心して過ごせるようスタッフ一同万全の体制でお守り致します。

三つの約束



1、ご利用者様の尊厳を守ります。 2、質の高い看護を目指します。

3、おもてなしの心を忘れません。

シンシアの「訪問看護」にお任せください！！

訪問看護とは？

・看護師がご自宅にお伺いし、療養生活を送っている方の看護やリハビリを行うサービスです。

ご本人やご家族の意志・生活を尊重し、安心して生活できるよう、予防から看取りまで支えます。

【主なサービス内容】

病状の観察

- 血圧、脈拍、体温測定
- 健康状態の観察
- 栄養、食事摂取のケア
- 療養環境の整備 など

療養上のお世話

- 清潔、排せつのケア
- 食事介助、指導
- 食生活に対する援助
- 寝たきり、床ずれ予防
- 日常生活の自立支援 など



医師の指示による管理、処置

- 医療機器やカテーテルの等の管理
- 床ずれなどの創部の処置
- 服薬管理、指導 ○かかりつけ医の指示による処置



家族への支援

- 病状、介護、日常生活に関する相談、支援
- 精神的支援
- 介護者の健康管理
- 介護用品に関する相談

リハビリテーション

- 日常生活動作の練習
- 介助方法の助言、練習
- 福祉用具や、住宅改装の相談
- 飲み込み、食形態方法の助言
- 意思伝達方法の助言、練習、言葉の練習 など

【訪問看護の対象者】

- 65歳以上の方で、要支援・要介護と認定された人です。
- また、40歳以上65歳未満の方で特定疾病疾患に対象者で要支援・要介護と認定された人です。
- 病気の後遺症、難病による障害があり、日常生活援助が必要な方
- 自宅でのリハビリが必要と医師が認めた方
- 医療機器の管理や床ずれ等の処置が必要な方

【利用申し込みと訪問までの流れ】

1. 支援専門員(ケアマネージャー)および、かかりつけ医に、訪問看護サービスご利用について、ご相談ください。
2. ケアマネージャーから訪問看護ステーションにご連絡を頂き、必要なサービス内容や適応の保険の確認を致します。
3. 医師から必要なサービス内容を表示された訪問看護指示書を、訪問看護ステーションに発行して頂きます。
4. 訪問看護ステーションより担当看護師がご自宅にお伺いし、面談及び契約後訪問開始となります。

※こんな時はご相談ください。

- 家庭での医療処置が必要なんだけど・・・
チューブの交換や傷の手当て、注射など、医師の指示に基づいてご家庭で医療処置を行います。
- 家庭で看護・介護をしたい・・・
床ずれの予防や手当て、排尿や排便のお世話、身体の清潔など、看護全般を行います。
- 家庭での介護が大変で・・・
在宅療養では、介護する方も心身ともに疲れてしまいます。

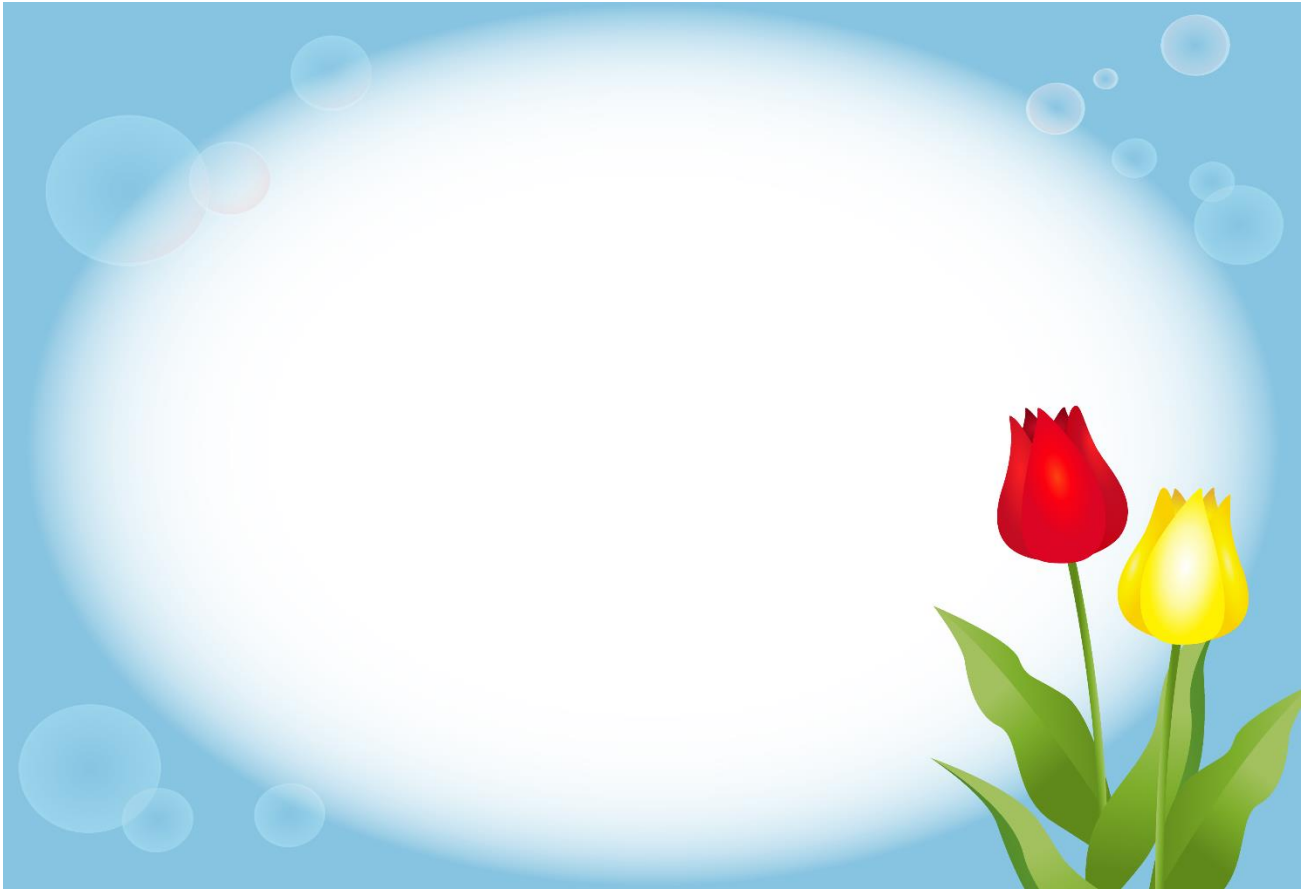


そんな時は、まず私達にご相談ください！！

<訪問看護ステーション シンシア 営業等について>

- 電話等による相談については：(月)～(金) 9:00～18:00
- 訪問体制：(月)～(日) 9:00～18:00

24時間対応致します。



(お問い合わせ先)

名 称：訪問看護ステーション シンシア
所 在 地：〒981-1225 名取市飯野坂 4 丁目 4-15

営業時間：電話相談・ご利用依頼
(月曜日から金曜日午前 9 : 00 ~ 午後 6 : 00)

電話番号：022-397-7531

F A X：022-397-7532

上記時間以外又は、緊急時：070-2432-4998

24 時間対応・土日祝日のご利用可能です。